

**СОЕДИНИТЕЛЬНЫЕ ЧАСТИ ИЗ КОВКОГО ЧУГУНА  
С ЦИЛИНДРИЧЕСКОЙ РЕЗЬБОЙ ДЛЯ ТРУБОПРОВОДОВ.  
КРЕСТЫ С ДВУМЯ ПЕРЕХОДАМИ**

**ГОСТ  
8953—75**

**Основные размеры**

Ductile iron fittings with  
parallel thread for pipelines.  
Four-way junction pieces with two passages. Basic dimensions.

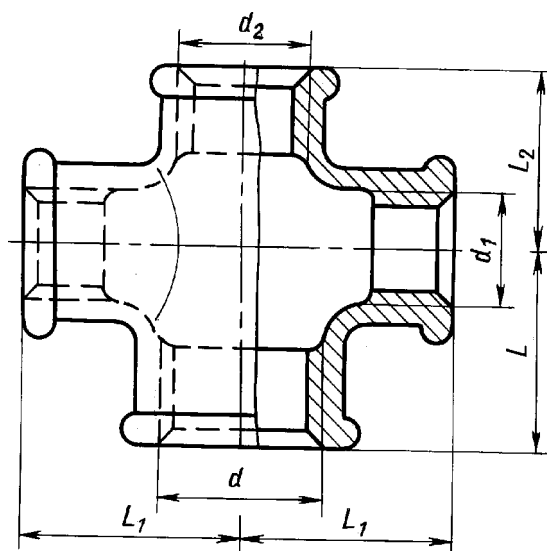
**Взамен  
ГОСТ 8953—59**

Постановлением Государственного комитета стандартов Совета Министров СССР от 14.11.75 № 2901 дата введения установлена

01.01.77

Ограничение срока действия снято по протоколу № 2—92 Межгосударственного Совета по стандартизации, метрологии и сертификации (ИУС 2—93)

1. Основные размеры крестов должны соответствовать указанным на чертеже и в таблице.



Примечание. Чертеж не определяет конструкцию креста.

## Размеры в мм

| Условный<br>проход<br>$D_y \times D_{y_1} \times$<br>$\times D_{y_2}$ | Резьба      |           |           | $L$ | $L_1$ | $L_2$ | Масса без покрытия, кг,<br>не более* |       |
|---|-------------|-----------|-----------|-----|-------|-------|--------------------------------------|-------|
|   | $d$         | $d_1$     | $d_2$     |     |       |       | Вариант по<br>ГОСТ 8944—75           |       |
|   |             |           |           |     |       |       | 1                                    | 2     |
| 20·15·15  | G 3/4 — В   | G 1/2 — В | G 1/2 — В | 30  | 31    | 28    | 0,200                                | 0,180 |
| 20·20·15  | G 3/4 — В   | G 3/4 — В | G 1/2 — В | 33  | 33    | 31    | 0,264                                | 0,217 |
| 25·15·20  | G 1 — В     | G 1/2 — В | G 3/4 — В | 32  | 34    | 30    | 0,252                                | 0,230 |
| 25·20·20  | G 1 — В     | G 3/4 — В | G 3/4 — В | 35  | 36    | 33    | 0,316                                | 0,268 |
| 32·20·25  | G 1 1/4 — В | G 3/4 — В | G 1 — В   | 36  | 41    | 35    | 0,396                                | 0,342 |

\* Для справок.

Примечание. Масса оцинкованных соединительных частей не должна превышать массу неоцинкованных более чем на 5 %.

## Примеры условных обозначений

Креста с двумя переходами без покрытия с  $D_y$  25 мм на  $D_{y_1}$  15 мм и  $D_{y_2}$  20 мм:

*Крест 25 · 15 · 20 ГОСТ 8953—75*

То же, с цинковым покрытием:

*Крест Ц-25 · 15 · 20 ГОСТ 8953—75*

**(Измененная редакция, Изм. № 1).**

2. Конструктивные размеры и технические требования — по ГОСТ 8944—75.